

Inserdiag[™]

L'outil d'autodiagnostic
économique et financier des SIAE

**Vous avez besoin
d'un outil simple et
pratique pour piloter
et développer votre
activité ?**



**Bénéficiez gratuitement
d'Inserdiag et d'un
accompagnement individuel**

www.inserdiag.fr



Inserdiag - L'outil d'autodiagnostic économique et financier des SIAE

UN OUTIL DE PILOTAGE

« Dans des structures comme les nôtres qui sont de véritables entreprises, le trésorier doit être en mesure d'orienter les choix financiers, de définir avec le Bureau et le directeur les objectifs stratégiques dans les perspectives d'avenir. En nous apportant une vraie culture de gestion financière, Inserdiag nous a redonné la maîtrise des questions financières. »

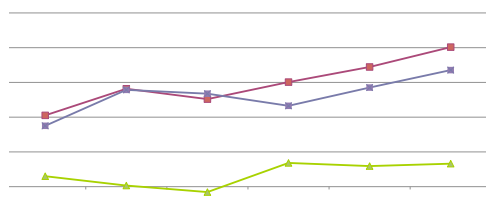
Karel Trapp, Directeur de la Régie de quartier des Glacis

UN OUTIL D'AIDE À LA DÉCISION

« Auparavant, nous étions en attente du verdict du cabinet comptable. Aujourd'hui, nous pouvons plus facilement anticiper et être à l'origine de nos décisions. L'outil nous permet de suivre notre activité de manière plus précise et de programmer des actions nouvelles. Nous avons le sentiment d'une autonomie accrue et d'une plus grande marge de manœuvre. »

Pascale Laborde, Directrice d'ATS

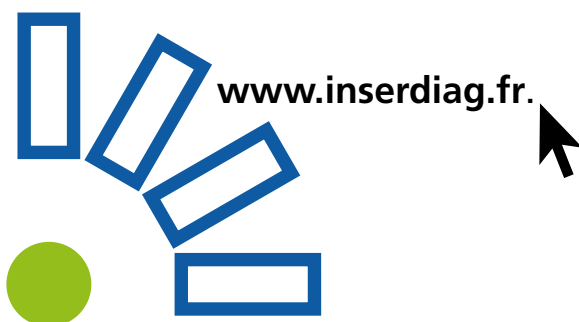
Un outil en ligne performant



Inserdiag est un outil d'autodiagnostic économique et financier, développé par le CNAR IAE et le CNAR Financement, et conçu spécifiquement pour les Structures d'insertion par l'activité économique (SIAE).

Grâce à cet outil, vous pouvez :

- Analyser la santé économique et financière de votre structure
- Identifier les facteurs de fragilité financière de votre activité
- Présenter de manière synthétique et normée vos données économiques et financières à vos administrateurs et à vos partenaires
- Réaliser des projections et bâtir un plan de développement cohérent
- Identifier vos éventuels besoins de financement et préparer un tour de table



Un accompagnement personnalisé

Pour vous guider dans votre première utilisation d'Inserdiag, vous bénéficiez d'un accompagnement individuel gratuit conçu en 2 phases.

PHASE 1 – Réaliser son diagnostic économique et financier (2 jours)

Un accompagnateur issu d'un réseau de l'IAE et formé par le CNAR IAE se rend dans votre structure et vous aide à retraiter vos comptes passés sur Inserdiag, à interpréter les résultats et à établir un prévisionnel. Il vous conseille sur votre plan de développement et définit avec vous une stratégie et les moyens à mettre en œuvre.

À l'issue de cet accompagnement, vous êtes autonome dans l'utilisation d'Inserdiag et pouvez actualiser vous-même vos données.

PHASE 2 (en option) – Construire son plan de financement (1 jour)

Vous pouvez poursuivre l'analyse avec un accompagnateur du réseau France Active. Il vous aide à corréler la stratégie de développement prévue avec la capacité financière de votre structure. En cas de besoin, il peut vous appuyer pour la mobilisation de partenaires financiers, en proposant si nécessaire des outils France Active.

Comment bénéficier d'Inserdiag ?

1. Remplissez le formulaire en ligne. Sélectionnez l'accompagnateur de votre choix ou demandez à être mis en relation avec un accompagnateur du réseau.
2. Le CNAR IAE étudie votre demande sous 7 jours.
3. Dès validation, vous recevez par mail les coordonnées de votre accompagnateur et prenez contact avec lui.

« Inserdiag est un tremplin pour aller plus en avant et avoir une meilleure approche en termes d'analyse économique et de formation du personnel. Les SIAE sont amenées à réfléchir sur différentes formes de financement. Cela ouvre donc d'autres horizons. »

Christiane Bataillard, Inspectrice du travail en charge de l'IAE et des clauses d'insertion, DIRECCTE Rhône-Alpes

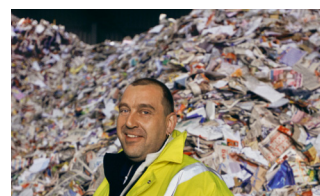
UN OUTIL DE NÉGOCIATION

« C'est un outil intéressant qui nous permet d'avoir une vision globale de l'activité et d'expliquer comment évolue la structure. Inserdiag nous est très utile pour dialoguer avec nos financeurs, lorsque nous sollicitons, par exemple, le Fonds départemental pour l'insertion. »

Christelle Tuffery, Directrice d'ANETTI

« Une fois les données chiffrées de la structure entrées dans Inserdiag, la visibilité financière apparaît. Au regard des problèmes financiers que notre structure a connus, il est essentiel d'avoir cette lisibilité et de pouvoir communiquer en toute transparence avec nos partenaires. »

Marielle Maison, Directrice d'ASPAT



Plus de 600 SIAE ont bénéficié d'Inserdiag depuis 2009

Inserdiag

Inserdiag c'est :

- Un outil d'autodiagnostic économique et financier en ligne couplé à un accompagnement individuel gratuit
- Un outil conçu spécifiquement pour les Structures d'insertion par l'activité économique (SIAE) et les Groupements d'employeurs pour l'insertion et la qualification (GEIQ)
- Un outil accessible à toutes les SIAE, quels que soient leur forme juridique et leur conventionnement, ayant plus de 2 ans d'existence, adhérentes ou non à un réseau de l'IAE

Pour plus d'information :
www.inserdiag.fr



Contacts :

CNAR IAE : Jihane Jomni
contact@inserdiag.fr
Tél. : 01 53 25 02 23

CNAR Financement : Astrid Blomart
contact@inserdiag.fr
Tél. : 01 80 27 03 05



Le CNAR IAE

Composé de dix réseaux associés (CHANTIER École, CNCE-GEIQ, CNEI, COORACE, Emmaüs, ENVIE, FNARS, Réseau Cocagne, Tissons la solidarité et UNAI), le CNAR IAE s'appuie sur leur expertise sectorielle pour aider les structures de l'IAE dans leur démarche de consolidation et de développement. L'Avise porte le CNAR IAE depuis avril 2012.

Le CNAR FINANCEMENT

Porté par France Active, le CNAR Financement produit des outils sectoriels d'analyse économique et financière en lien avec les réseaux associatifs, mettant ainsi en œuvre une mission de qualification des associations et de leurs partenaires sur les questions financières.

Les partenaires

Dans le cadre de la convention « Agir pour l'emploi », la Caisse des Dépôts et la Délégation générale à l'emploi et à la formation professionnelle (DGEFP), avec le soutien du Fonds social européen (FSE), ont confié au CNAR IAE et au CNAR Financement l'élaboration d'un outil d'autodiagnostic économique et financier et l'animation d'un dispositif d'accompagnement dédié.



Cette action est cofinancée par l'Union européenne